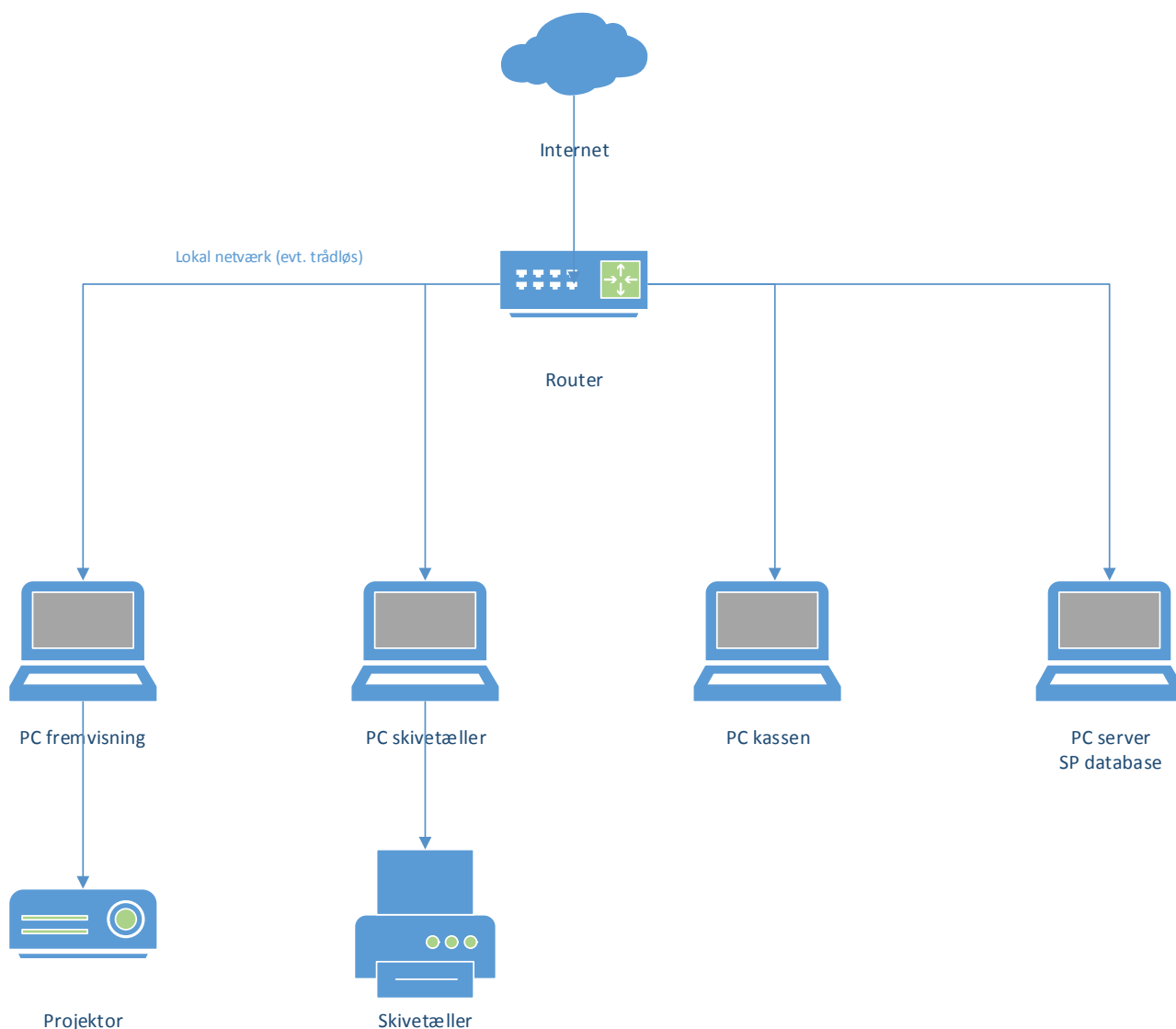
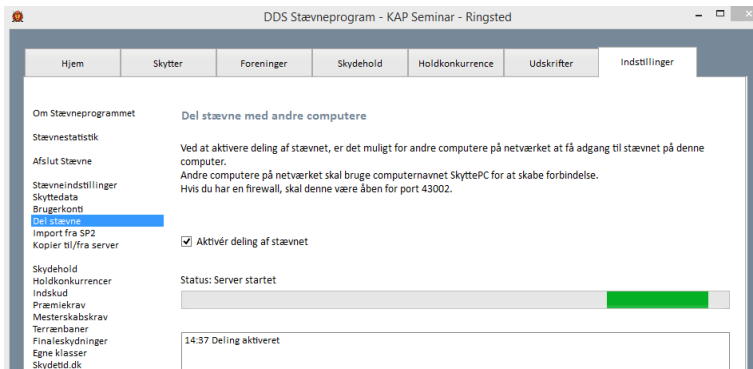


## Opsætning af delt stævne, SP3

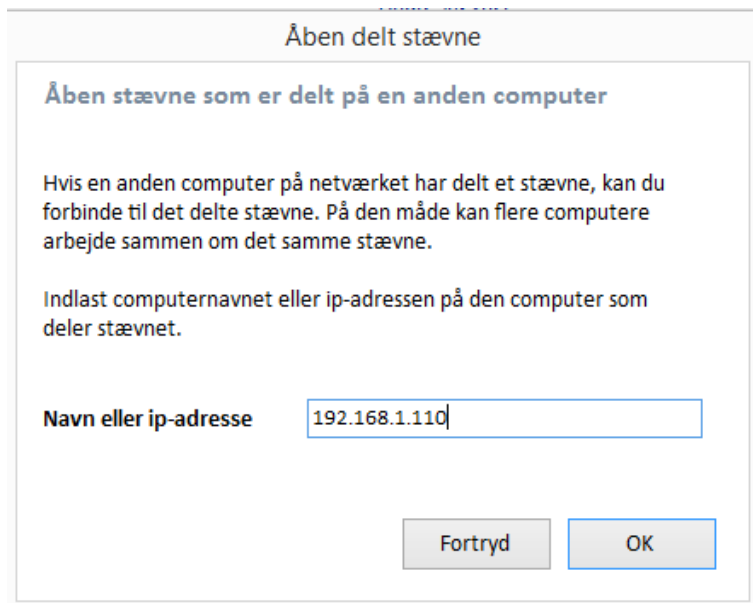
Opsætning af "delt stævne" i stævneprogrammet gøres ved at sætte de brugte PC'er på samme netværk. Dette kan være trådløst eller kablet. Erfaring har vist at kablet netværk har udvist den største stabilitet hvorfor dette foretrækkes hvis det er muligt.



Når man ønsker at dele et stævne fra den PC som er benævnt "PC server" på figuren ovenfor vælges "Del stævne" under indstillingerne og der vælges "Aktivér deling af stævne".



På de PC'er som skal bruge det delte stævne vælges "Åben et delt stævne" på forsiden



Navn på PC server eller IP adresse på PC server indtastes. I dette tilfælde er vist IP adressen. Se evt. afsnit om hvordan du finder denne.

Tryk "OK" og så forbinder PC'en til din server

Når den er forbundet vises følgende :

Velkommen til DDS' Stævneprogram	
Stævne	KAP Seminar - Ringsted
Arrangør	DGI Skydning
Første stævnedag	18. januar 2014
Sidste stævnedag	18. januar 2014
Skyttedata opdateret	19. januar 2014
Forbundet til	192.168.1.110

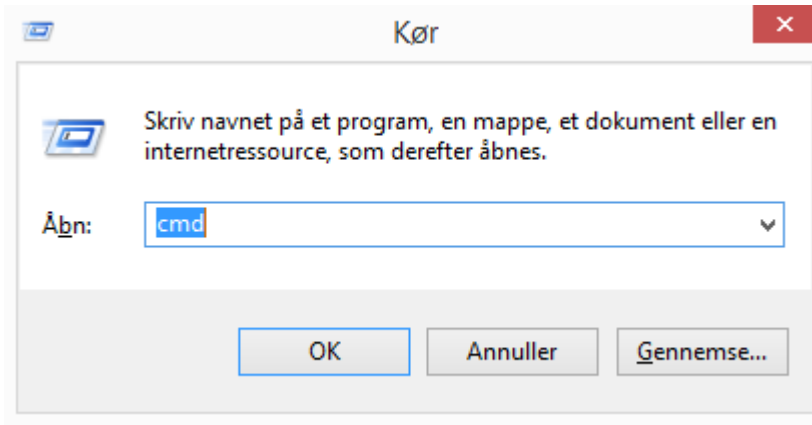
Bemærk feltet "Forbundet til" som viser at denne PC ikke selv "ejer" databasen men er forbundet til et delt stævne.

Når der skal lukkes ned efter endt stævne skal alle de tilkoblede maskiner lukkes først, og til sidst lukkes serveren som har databasen. Hvis man kommer til at lukke stævneprogrammet på serveren vil alle tilkoblede maskiner miste forbindelsen og SP skal startes forfra på disse maskiner.

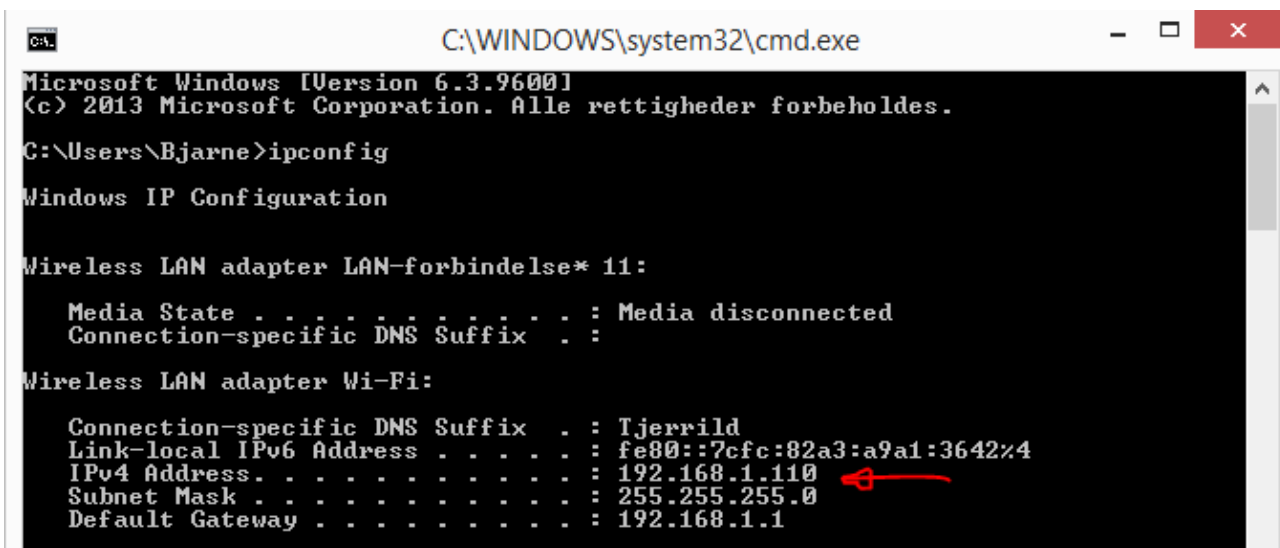
Sådan finder du IP adresse på din PC

Tryk "Windows knap" + "R" samtidigt

Skriv "cmd" og tryk "OK"



Skriv kommandoen "ipconfig" og tryk "Enter"



IP adressen findes som vist ovenfor, i dette tilfælde 192.168.1.110